

## La lettre de TERRITORIA Janvier 2026



### Actualité de l'association

*Entrez dans les coulisses des innovations qui ont  
marqué le Prix TERRITORIA !*

**en direct de  
l'Observatoire**

**avec**  
la ville de Saint-Hilaire-de-Brethmas  
**TERRITORIA Or**  
Ville durable  
parrainé par GA Smart Building et Nexity

**pour**  
L'habitat Périurbain Autrement

**le mardi 03 février  
de 11h à 12h**

Rencontre avec

 <b>Jean-Michel PERRET</b> Maire de Saint-Hilaire de Brethmas	 <b>Carlos MORENO</b> Urbaniste, Scientifique et professeur à l'université Paris Panthéon-Sorbonne
 <b>Ludivine VANTHOURNOUT</b> Directrice Relations territoires - Nexity	 <b>David ROZENBERG</b> Directeur du Dvt & Institutionnel - GA Smart Building

Interview animée par **Françoise LARPIN**, Conseillère Scientifique, et **Eléonore CARPENTIER**, Déléguée Générale de l'Observatoire Territoria

Inscription : [contact@observatoireterritoria.fr](mailto:contact@observatoireterritoria.fr)

**TERRITORIA**  
Observatoire National  
de l'Innovation Publique

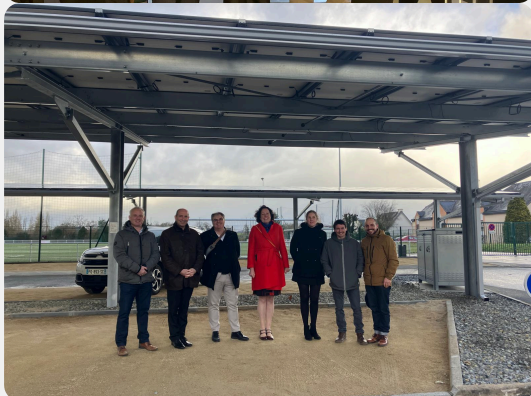
## En direct de l'Observatoire Mardi 3 février de 11H à 12H

L'Habitat Périurbain Autrement  
à Saint-Hilaire-de-Brethmas

*"Le pavillon reste la forme idéale pour 80% des Français (IFOP-FFC) mais favorise l'étalement, l'artificialisation des sols et une dépendance accrue à la voiture."  
Prix TERRITORIA Or 2025 dans le domaine Ville durable, parrainé par Nexity et GA Smart Building, présenté par Jean-Michel PERRET, Maire de Saint-Hilaire-de-Brethmas, et Carlos MORENO, Urbaniste, Scientifique et Professeur à l'Université Panthéon-Sorbonne.*

Inscription : [contact@observatoireterritoria.fr](mailto:contact@observatoireterritoria.fr)

*Suivez-nous sur le terrain, au cœur des collectivités  
qui ont marqué le Prix TERRITORIA !*



## Remise *In Situ* SDE 35

Vendredi 9 janvier, a eu lieu la remise *In Situ* du Prix TERRITORIA Or pour « Accès simplifié en Energie Renouvelable », dans le domaine Optimisation des Ressources parrainé par Veolia et Gestes Propres, en présence de Françoise Gatel, Ministre de l'Aménagement du territoire et de la Décentralisation.

Le but de cette innovation est d'organiser la répartition de la production d'Energie Renouvelable locale dans l'approvisionnement énergétique des acteurs du territoire, principalement des collectivités.

Cette organisation innovante a permis à une collectivité rurale de s'approprier la complexité des mécanisme d'achat d'énergie, tout en valorisation un projet de production d'énergie renouvelable sur son territoire.

[En savoir + sur TERRITORIA Or](#)

## Remise *In Situ* à venir

### Neuilly-sur-Marne

Le 7 avril prochain à 18h30, remise *In Situ* du TERRITORIA Argent 2025 à Neuilly-sur-Marne pour "Les fèves du patrimoine".



## Comité de direction

---



Le jeudi 18 décembre 2025, s'est tenu le comité de direction de l'Observatoire TERRITORIA dans les nouveaux locaux de Nexity, en présence de Sophie Primas, Ancienne Ministre, Sénatrice des Yvelines et Présidente de l'Observatoire.

Merci à tous nos partenaires qui contribuent, au quotidien, à faire avancer l'innovation publique au cœur des territoires !



## Prix TERRITORIA 2025 | Zoom Lauréats

### Territoires innovants parrainé par Bouygues ES

#### **TERRITORIA Or** *Conseil Départemental de Seine-Saint-Denis*

**Avant la rentrée, le nouveau collège devient lieu culturel éphémère**

*Un nouveau collège a ouvert en septembre 2025. Cette implantation s'accompagne d'une nouvelle sectorisation, d'un changement de repères pour les familles et d'une transformation du quartier. Comment mettre à profit la période précédant l'ouverture pour inscrire le collège dans son environnement, facilitant son appropriation par les habitants, et faire émerger des dynamiques éducatives, culturelles et citoyennes adaptées aux enjeux locaux ?*

[En savoir +](#)



#### **TERRITORIA Argent**

*CA Provence Verte*

**Former aux gestes viticoles sans risque pour la vigne**

*Les gestes de la vigne ne s'improvisent pas. Ils se transmettent lentement, au fil des saisons, au prix d'erreurs parfois irréversibles pour les ceps. Entre rareté du temps, aléas climatiques et pression sur le matériel végétal, les conditions d'apprentissage se raréfient. Pourtant, la vigne attend, exigeante, que la main qui la soigne sache la lire, la comprendre... et la respecter.*

[En savoir +](#)

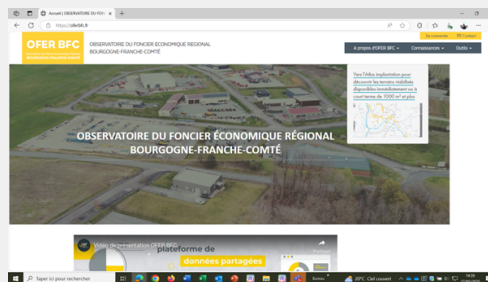
## TERRITORIA Bronze

### Conseil Régional Bourgogne-Franche-Comté

#### L'observatoire du foncier économique régional

Les 113 EPCI régionaux disposent de moyens et de méthodes hétérogènes pour recenser, planifier et promouvoir leur foncier économique disponible. À travers le SRDEII, la Région souhaite appuyer les intercommunalités dans leur compétence en matière de foncier économique, pour garantir l'optimisation des conditions d'accueil des entreprises en région, dans un contexte de sobriété foncière.

[En savoir +](#)



---

## Services aux personnes parrainé par la FESP

### TERRITORIA Or Conseil Départemental des Vosges

#### Expérimétiers pour découvrir les métiers locaux

Les collégiens manquent souvent de repères concrets pour construire leur projet d'avenir. Ils sont confrontés à des stéréotypes de genre et à une méconnaissance des métiers locaux. Cette situation freine leur ambition et leur capacité à se projeter dans des parcours professionnels diversifiés et adaptés aux réalités économiques du territoire.

[En savoir +](#)





## **TERRITORIA Argent** **Conseil Régional de Bourgogne-Franche-Comté** **Aide-soignant, un parcours pour la vie**

*Si les instituts de formation en soins infirmiers de Bourgogne-Franche-Comté font le plein de candidats à chaque rentrée, les écoles d'aide-soignant ne sont pas remplies (1511 places en 2024 ouvertes, pour 1007 pourvues) alors que les besoins en emploi sont criants. Les secteurs hospitaliers public et privé peinent en effet à recruter, les métiers du sanitaire et social souffrant depuis quelques années d'une image dégradée, peu attractive, surtout auprès du public jeune.*

[En savoir +](#)

## **TERRITORIA Bronze** **Bormes-les-Mimosas** **Création de logements pour les travailleurs saisonniers**

*Bormes-les-Mimosas (8 290 habitants, 11 000 logements) est une ville balnéaire très attractive du littoral varois et compte plus de 22 kilomètres de côte. Sa population est multipliée par 5 pendant la saison touristique. Face à cette situation, les acteurs économiques (hôteliers, restaurateurs...) font face à une difficulté grandissante de recrutement de main d'oeuvre saisonnière : 92% des entreprises du bassin d'emploi ont jugé particulièrement difficile le recrutement de travailleurs saisonniers à cause de l'absence de solutions de logements.*

[En savoir +](#)



## **Actualité du Conseil Scientifique**



**Prochaine réunion du conseil scientifique le jeudi 19 mars 2026**

[Voir la composition du conseil scientifique 2026](#)

Groupe de travail Innovation : Le groupe de travail Innovation se réunit régulièrement pour partager sur les démarches et outils d'innovation au service des collectivités.

Participer au groupe de travail Innovation : [contact@observatoireterritoria.fr](mailto:contact@observatoireterritoria.fr)



## Actualité de nos Partenaires



En janvier 2026, l'Observatoire TERRITORIA a été aux côtés de ses partenaires à l'occasion de leur cérémonie de vœux.



Villes de France



Intercommunalités de France



MNFCT



Départements de France



AMIF



Départements de France



TERRITORIA dans les médias


Les belles histoires des Prix TERRITORIA à (re)découvrir...



A lire dans **Weka Le mag**, l'article sur le Prix TERRITORIA Or 2025, dans le domaine des Ressources Humaines, de la ville de Paris pour « Formation premiers secours en santé mentale ».

 [En savoir + sur l'innovation](#)

A lire également dans **Weka Le mag**, l'article sur le Prix TERRITORIA Or 2025, dans le domaine Communication, de la ville de Plaisir pour « EVE, l'événementiel planifié et partagé ».

 [En savoir + sur l'innovation](#)

A lire également dans **Weka Le Mag**, l'article sur le Prix TERRITORIA Argent 2024, dans le domaine Action sociale, de la métropole de Dijon pour « COLLECTO pour organiser et booster l'aide alimentaire ».

 [En savoir + sur l'innovation](#)



18 avenue de l'Opéra  
75001 Paris  
01 42 60 69 48

[Contactez-nous](#)

[se désabonner](#)